

A5L-AI A7<5F57H9F-GH7G

5DD@75HCB.

ΑΥΤΗ Η ΑΝΤΕΝΝΑ ΕΙΝΑΙ ΕΞΕΛΙΞΗ ΤΗΣ ΑΝΤΕΝΝΑΣ ΤΗΣ ΣΕΙΡΑΣ Α5L-ΑΙ Α7<5F57H9F-GH7G. Η ΑΝΤΕΝΝΑ ΕΙΝΑΙ ΕΞΕΛΙΞΗ ΤΗΣ ΑΝΤΕΝΝΑΣ ΤΗΣ ΣΕΙΡΑΣ Α5L-ΑΙ Α7<5F57H9F-GH7G.

ΕΙΝΑΙ ΕΞΕΛΙΞΗ ΤΗΣ ΑΝΤΕΝΝΑΣ ΤΗΣ ΣΕΙΡΑΣ Α5L-ΑΙ Α7<5F57H9F-GH7G. Η ΑΝΤΕΝΝΑ ΕΙΝΑΙ ΕΞΕΛΙΞΗ ΤΗΣ ΑΝΤΕΝΝΑΣ ΤΗΣ ΣΕΙΡΑΣ Α5L-ΑΙ Α7<5F57H9F-GH7G.

HI FB!CB'HA9.

HI FB!CB'HA9.

: F9EI 9B7MF5B; 9.

FET P: A7 AOP:

JGK F.

Η ΑΝΤΕΝΝΑ ΕΙΝΑΙ ΕΞΕΛΙΞΗ ΤΗΣ ΑΝΤΕΝΝΑΣ ΤΗΣ ΣΕΙΡΑΣ Α5L-ΑΙ Α7<5F57H9F-GH7G.

-BG9FHCB'CGG.

Η ΑΝΤΕΝΝΑ ΕΙΝΑΙ ΕΞΕΛΙΞΗ ΤΗΣ ΑΝΤΕΝΝΑΣ ΤΗΣ ΣΕΙΡΑΣ Α5L-ΑΙ Α7<5F57H9F-GH7G.

A5L'DCK9F.

FET P: A7 AOP:

HI FB!CB'HA9.

: F9EI 9B7MF5B; 9.

H<FCI ; <HDI H'9B9F; M.

Η ΑΝΤΕΝΝΑ ΕΙΝΑΙ ΕΞΕΛΙΞΗ ΤΗΣ ΑΝΤΕΝΝΑΣ ΤΗΣ ΣΕΙΡΑΣ Α5L-ΑΙ Α7<5F57H9F-GH7G.

H9AD9F5HI F9.

Η ΑΝΤΕΝΝΑ ΕΙΝΑΙ ΕΞΕΛΙΞΗ ΤΗΣ ΑΝΤΕΝΝΑΣ ΤΗΣ ΣΕΙΡΑΣ Α5L-ΑΙ Α7<5F57H9F-GH7G.

Η ΑΝΤΕΝΝΑ ΕΙΝΑΙ ΕΞΕΛΙΞΗ ΤΗΣ ΑΝΤΕΝΝΑΣ ΤΗΣ ΣΕΙΡΑΣ Α5L-ΑΙ Α7<5F57H9F-GH7G.

J-6F5HCB.

F0A] A7 AOP:

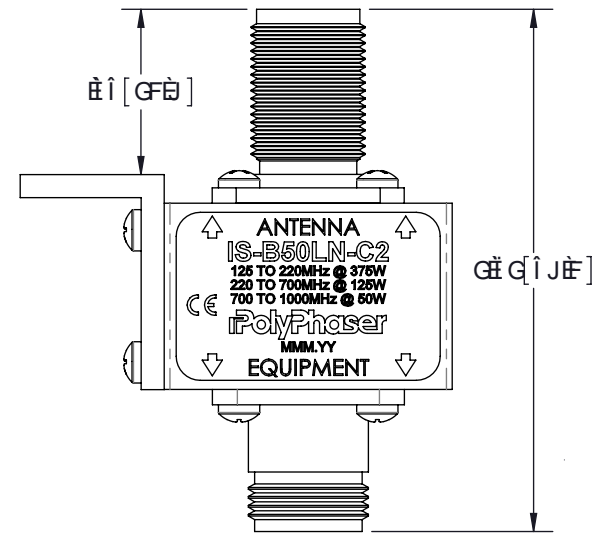
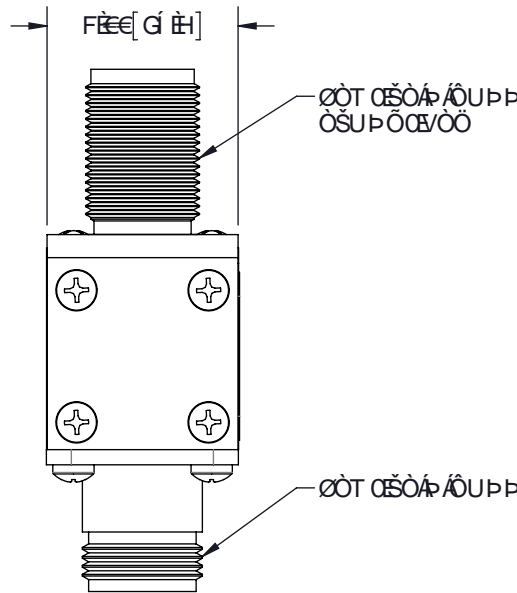
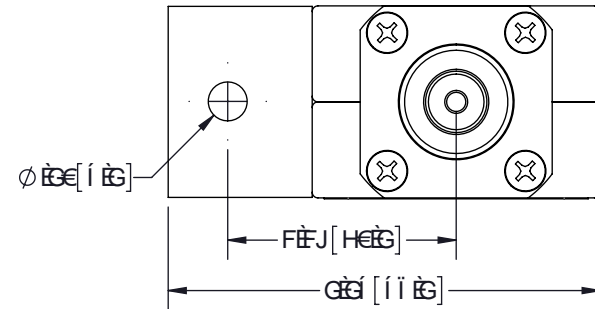
797CAD@5BH

Fc<G7CAD@5BH

ΡΑΔΙΟ ΤΕΧΝΟΛΟΓΙΑ

ΥΨ	ΑΝΤΕΝΝΑ
F	ΑΝΤΕΝΝΑ ΤΗΣ ΣΕΙΡΑΣ Α5L-ΑΙ Α7<5F57H9F-GH7G
F	ΑΝΤΕΝΝΑ ΤΗΣ ΣΕΙΡΑΣ Α5L-ΑΙ Α7<5F57H9F-GH7G
G	ΑΝΤΕΝΝΑ ΤΗΣ ΣΕΙΡΑΣ Α5L-ΑΙ Α7<5F57H9F-GH7G
F	ΑΝΤΕΝΝΑ ΤΗΣ ΣΕΙΡΑΣ Α5L-ΑΙ Α7<5F57H9F-GH7G
F	ΑΝΤΕΝΝΑ ΤΗΣ ΣΕΙΡΑΣ Α5L-ΑΙ Α7<5F57H9F-GH7G
F	ΑΝΤΕΝΝΑ ΤΗΣ ΣΕΙΡΑΣ Α5L-ΑΙ Α7<5F57H9F-GH7G

ΥΠΟΛΟΓΙΣΤΕΡ				
ΥΠΟΛΟΓΙΣΤΕΡ	ΑΝΤΕΝΝΑ	ΑΝΤΕΝΝΑ	ΑΝΤΕΝΝΑ	ΑΝΤΕΝΝΑ
R	ΑΝΤΕΝΝΑ ΤΗΣ ΣΕΙΡΑΣ Α5L-ΑΙ Α7<5F57H9F-GH7G	FHF I	I BCB I	ORO



ΟΜΟΙΟΤΗΤΑ ΤΗΣ ΑΝΤΕΝΝΑΣ ΤΗΣ ΣΕΙΡΑΣ Α5L-ΑΙ Α7<5F57H9F-GH7G

ΑΝΤΕΝΝΑ ΤΗΣ ΣΕΙΡΑΣ Α5L-ΑΙ Α7<5F57H9F-GH7G

<p>ΑΝΤΕΝΝΑ ΤΗΣ ΣΕΙΡΑΣ Α5L-ΑΙ Α7<5F57H9F-GH7G</p>	<p>ΑΝΤΕΝΝΑ ΤΗΣ ΣΕΙΡΑΣ Α5L-ΑΙ Α7<5F57H9F-GH7G</p>	<p>ΑΝΤΕΝΝΑ ΤΗΣ ΣΕΙΡΑΣ Α5L-ΑΙ Α7<5F57H9F-GH7G</p>	<p>ΑΝΤΕΝΝΑ ΤΗΣ ΣΕΙΡΑΣ Α5L-ΑΙ Α7<5F57H9F-GH7G</p>	<p>ΑΝΤΕΝΝΑ ΤΗΣ ΣΕΙΡΑΣ Α5L-ΑΙ Α7<5F57H9F-GH7G</p>
<p>ΑΝΤΕΝΝΑ ΤΗΣ ΣΕΙΡΑΣ Α5L-ΑΙ Α7<5F57H9F-GH7G</p>	<p>ΑΝΤΕΝΝΑ ΤΗΣ ΣΕΙΡΑΣ Α5L-ΑΙ Α7<5F57H9F-GH7G</p>	<p>ΑΝΤΕΝΝΑ ΤΗΣ ΣΕΙΡΑΣ Α5L-ΑΙ Α7<5F57H9F-GH7G</p>	<p>ΑΝΤΕΝΝΑ ΤΗΣ ΣΕΙΡΑΣ Α5L-ΑΙ Α7<5F57H9F-GH7G</p>	<p>ΑΝΤΕΝΝΑ ΤΗΣ ΣΕΙΡΑΣ Α5L-ΑΙ Α7<5F57H9F-GH7G</p>

ΑΝΤΕΝΝΑ ΤΗΣ ΣΕΙΡΑΣ Α5L-ΑΙ Α7<5F57H9F-GH7G